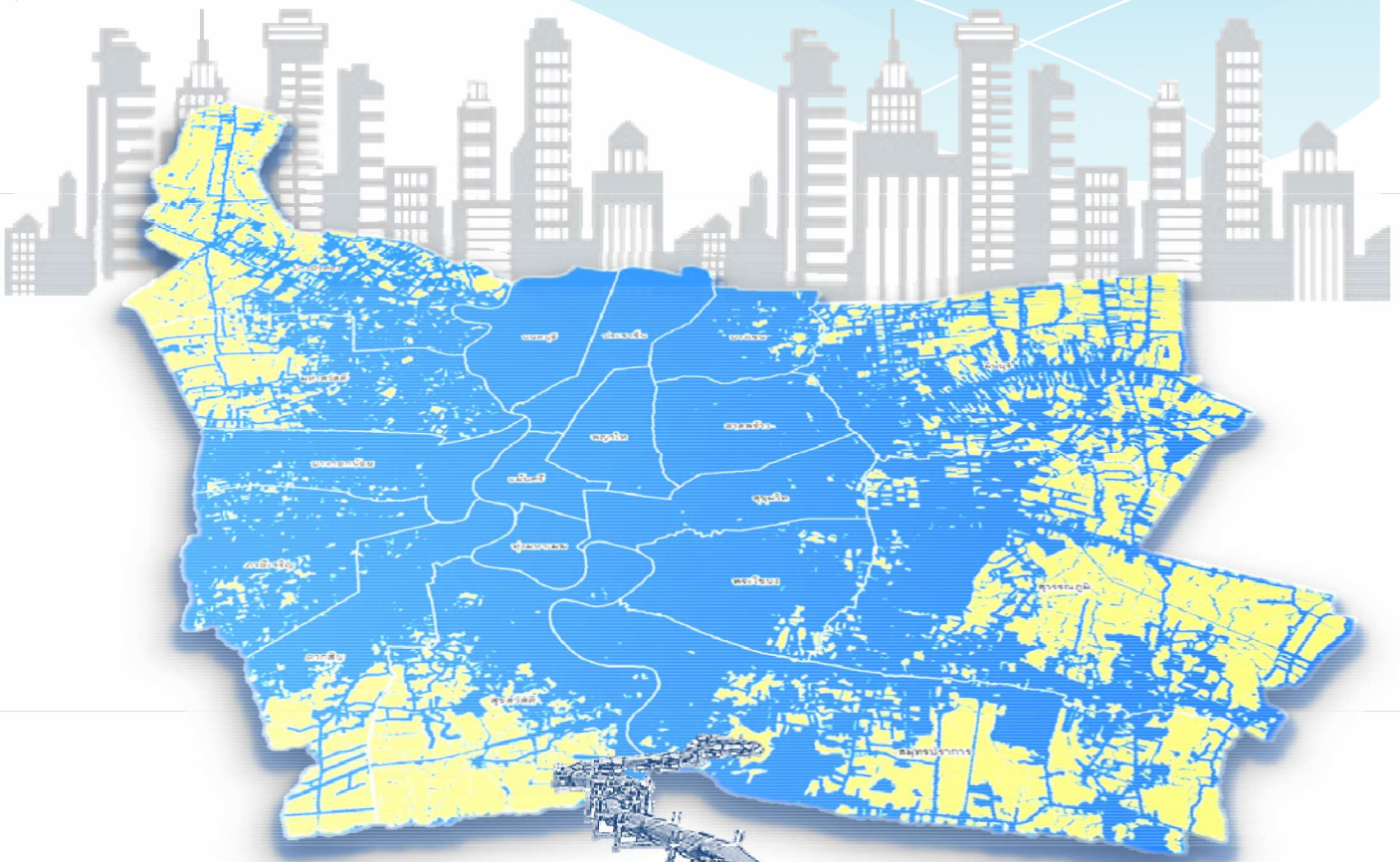




รายงานสรุปความยาวท่อประปาพร้อมอุปกรณ์ และพื้นที่บริการ



ไตรมาส 4
ปีงบประมาณ 2568

กองสารสนเทศภูมิศาสตร์ ฝ่ายมาตรฐานวิศวกรรมและสารสนเทศภูมิศาสตร์

ความยาวท่อและอุปกรณ์

ณ วันที่ 30 ก.ย. 2568

ขนาดและชนิดท่อ Dia. Size (mm.)	ความยาวท่อ (กม.) แยกตามชนิดท่อ Pipe Length (km.)												รวม Total
	เหล็กเหนียว ST	ท่อSTชนิด ตันลอด		เหล็กหล่อ CI	อุโมงค์ คอนกรีต PC-ST	คอนกรีต อัดแรง PC	ซีเมนต์ โยหิน AC	เหล็กหล่อ เหนียว DI	พีวีซี PVC	เหล็กอาบ สังกะสี GI	โพลีเอทิลีน HDPE	พีบี PB	
		SCP	RCP(ST)										
อุโมงค์และท่อส่งน้ำ (Tunnel and Conduit)													
3,400	10.367				6.582								16.949
3,200	40.846												40.846
3,000	16.286												16.286
2,800	0.070				25.124								25.193
2,500	11.980				6.172								18.152
2,300	19.497				1.755								21.252
2,000	36.801				8.153								44.954
1,500	7.289												7.289
รวมความยาวท่อในระบบส่งน้ำ(km.) (Total in Transmission System)	143.135	-	-	-	47.786	-	-	-	-	-	-	-	190.921
ท่อประธาน (Trunk Main)													
1800	12.583	0.676											13.259
1500	103.493	11.806	12.658										127.957
1200 ▲	164.979	15.047	4.619			0.354		0.013					▲ 185.012
1000	576.659	16.594	48.268	12.881		4.533							658.935
900	26.909			16.923		2.322					1.254		47.408
800 ▼	465.183	0.319	0.172	8.885		4.835		0.423			3.041		▼ 482.858
700	39.315			7.956		6.831					1.338		55.440
600	134.694			15.731		4.797	3.786	2.704			0.582		162.294
500	37.057			19.109		9.663	2.702				0.127		68.658
400	20.276			17.991		0.215	0.142				0.172		38.796
รวมความยาวท่อประธาน(km.) (Total in Trunk Main)	1,581.148	44.442	65.717	99.476	-	33.550	6.630	3.140	-	-	6.514	-	1,840.617
ท่อจ่ายน้ำ (Distribution Pipe)													
400	35.950			6.345			97.439		111.840		5.709	-	257.283
300 ▲	316.908			2.128			▼ 993.197	1.346	▲ 5,064.352	0.046	▲ 155.785	0.145	▲ 6,533.907
250	1.638			0.394			14.400		1.020		-	-	17.452
200 ▲	162.403			1.530			▲ 355.653		▲ 4,926.458	0.013	▲ 266.155	0.131	▲ 5,712.343
150 ▲	196.954			0.109			▼ 773.197		▲ 10,166.314	21.986	12.887	1.287	▲ 11,172.734
100 ▲	30.800			0.550			▼ 275.069		▲ 13,948.645	141.413	▲ 221.939	2.827	▲ 14,621.243
50	0.048			0.057			0.410		31.981	26.844	3.083	▼ 1,695.039	▼ 1,757.462
รวมความยาวท่อจ่ายน้ำ(km.) (Total in Distribution Pipe)	▲ 744.701	-	-	11.113	-	-	▼ 2,509.365	1.346	▲ 34,250.610	190.302	▲ 665.558	▼ 1,699.429	▲ 40,072.424
รวมความยาวท่อ ในระบบส่งน้ำและจ่ายน้ำ(km.) (Total in Distribution System)	2,468.984	44.442	65.717	110.589	47.786	33.550	2,515.995	4.486	34,250.610	190.302	672.072	1,699.429	42,103.962

*ความยาวท่อในระบบจ่ายน้ำ ยังไม่รวมความยาวท่อบริการ (ขนาด 1/2" - 3")

จำนวนหัวดับเพลิงขนาด 150	33,933 ตัว ▲	จำนวนประตูน้ำกทวาล์วท่อจ่าย	160,504 ตัว ▲
หัวดับเพลิงบนดิน	33,898 ตัว ▲	จำนวนประตูน้ำกทวาล์วท่อแยกท่อประธาน	4,243 ตัว ▼
หัวดับเพลิงใต้ดิน	35 ตัว	จำนวนประตูน้ำกั้นขอบเขต DMA	2,905 ตัว ▼
		รวมทั้งหมด	167,652 ตัว ▲
		จำนวนประตูน้ำปีกผีเสื้อ (Butterfly Valve)	2,756 ตัว

หมายเหตุ PC-ST-Precast Concrete Segment Tunnel

PC-Prestress Concrete

SCP-Steel Concrete Double Cylinder Pipe

RCP(ST.)-Reinforce Concrete Pipe With Steel Lining

ข้อมูลจัดทำโดย กองสารสนเทศภูมิศาสตร์ ฝ่ายมาตรฐานวิศวกรรมและสารสนเทศภูมิศาสตร์

ความยาวท่อแยกตามสำนักงานประปาสาขา

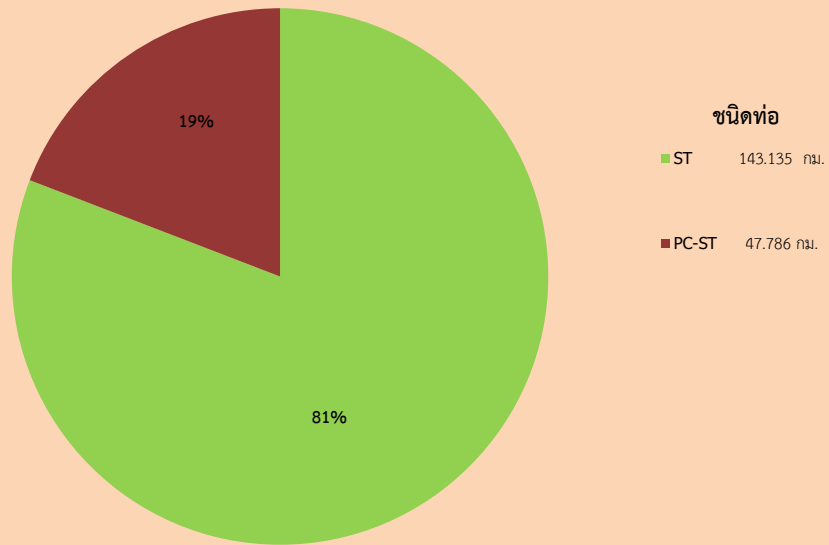
ณ วันที่ 30 ก.ย. 2568

สำนักงานประปาสาขา Branch Office	ความยาว ท่อจ่าย Distribution Pipe Length กิโลเมตร Km.	ความยาว ท่อประธาน Trunk Main Pipe Length กิโลเมตร Km.	ความยาวอุโมงค์และท่อส่งน้ำ Tunnel and Transmission Pipe Length			ความยาวท่อ Pipe Length กิโลเมตร Km.	จำนวนประตูน้ำ ปีกผีเสื้อ (Butterfly Valve) ตัว	จำนวนประตูน้ำ เกทวาล์ว (Gate Valve) ตัว	จำนวน ประตูน้ำ เกทวาล์ว ท่อแยก ท่อประธาน ตัว	จำนวน ประตูน้ำ กันขอบเขต DMA ตัว	จำนวน หัวดับเพลิง (FireHydrant) ตัว
			อุโมงค์ Tunnel กิโลเมตร Km.	ท่อส่งน้ำ Transmission Pipe กิโลเมตร Km.	ความยาวรวม Length กิโลเมตร Km.						
			ภาค 1 Regional 1								
สุขุมวิท Sukhumvit	2,238.026	108.944	19.127	9.468	28.595	2,375.565	216	9,261	272	112	2,426
พระโขนง Prakanong	2,598.598	90.048	9.258	4.807	14.065	2,702.711	125	9,119	357	223	2,590
สมุทรปราการ Samutprakarn	▲ 3,385.917	169.871	2.316		2.316	3,558.104	218	13,215	341	193	2,114
ทุ่งมหาเมฆ Tungmahamek	▲ 724.813	62.931				787.744	112	5,418	149	117	1,204
รวมภาค 1	▲ 8,947.354	431.794	30.701	14.275	44.976	9,424.124	671	37,013	1,119	645	8,334
ภาค 2 Regional 2											
แมนศรี Mansri	766.576	102.653	6.582	21.084	27.666	896.895	224	7,013	255	122	1,672
พญาไท Phayathai	1,398.580	91.481	6.847		6.847	1,496.908	196	9,070	209	188	1,662
ลาดพร้าว Ladprao	▲ 2,674.613	98.675	29.224		29.224	2,802.512	143	10,809	302	182	1,907
รวมภาค 2	▲ 4,839.769	292.809	42.653	21.084	63.737	5,196.315	563	26,892	766	492	5,241
ภาค 3 Regional 3											
ประชาชื่น Prachachuen	1,667.482	91.671	11.179	5.911	17.090	1,776.243	154	7,603	161	191	1,749
บางเขน Bangkhen	▲ 2,175.907	61.050				2,236.957	70	7,689	172	184	1,932
มีนบุรี Minburi	▲ 3,170.319	127.311	6.100		6.100	3,303.730	163	9,039	213	99	2,292
สุวรรณภูมิ Suwannaphum	▲ 2,736.488	154.202	10.137		10.137	2,900.827	179	7,305	216	185	2,161
รวมภาค 3	▲ 9,750.196	434.234	27.416	5.911	33.327	10,217.76	566	31,636	762	659	8,134
ภาค 4 Regional 4											
บางกอกน้อย Bangkoknoi	▲ 2,086.246	114.108	2.222	5.783	8.005	2,208.359	177	9,154	272	104	1,888
ตากสิน Taksin	▲ 1,999.947	111.427	8.652	12.976	21.628	2,133.002	208	10,861	263	156	2,105
ภาษีเจริญ Phasicharoen	▲ 2,493.256	89.839	1.026	2.399	3.425	2,586.520	122	9,574	324	145	1,802
สุขสวัสดิ์ Suksawad	1,954.441	87.918	1.425	10.044	11.469	2,053.828	103	8,910	223	185	1,607
รวมภาค 4	▲ 8,533.890	403.292	13.325	31.202	44.527	8,981.709	610	38,499	1,082	590	7,402
ภาค 5 Regional 5											
นนทบุรี Nonthaburi	▲ 1,985.738	97.828	3.285		3.285	2,086.851	136	9,371	205	182	1,436
บางบัวทอง Bangbuathong	▲ 2,925.733	87.163				3,012.896	86	7,860	191	198	1,915
มหาสวัสดิ์ Mahasawad	▲ 3,089.744	93.497	0.032	1.037	1.069	3,184.310	124	9,233	118	139	1,471
รวมภาค 5	▲ 8,001.215	278.488	3.317	1.037	4.354	8,284.057	346	26,464	514	519	4,822
รวมทั้งสิ้น Grand Total	▲ 40,072.424	1,840.617	117.412	73.509	190.921	42,103.962	2,756	160,504	4,243	2,905	33,933

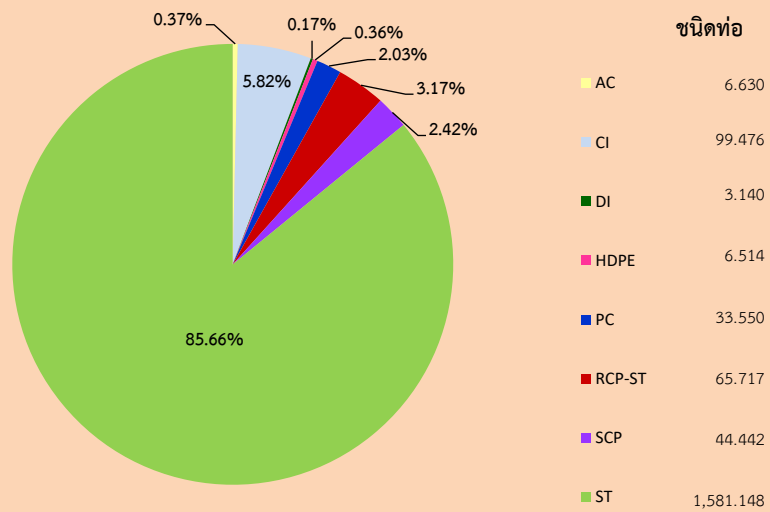
ความยาวท่อและอุปกรณ์

ณ วันที่ 30 ก.ย. 2568

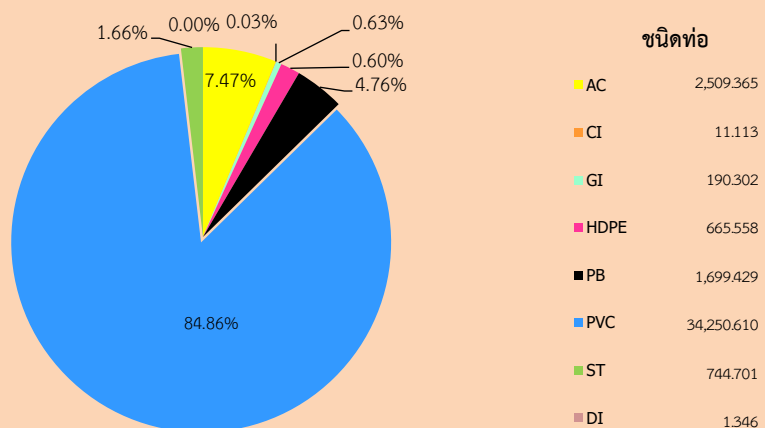
กราฟแสดงความยาวอุโมงค์ส่งน้ำ Tunnel and Conduit (กม.) แยกตามชนิดท่อ



กราฟแสดงความยาวท่อประธาน Trunk Main (กม.) แยกตามชนิดท่อ



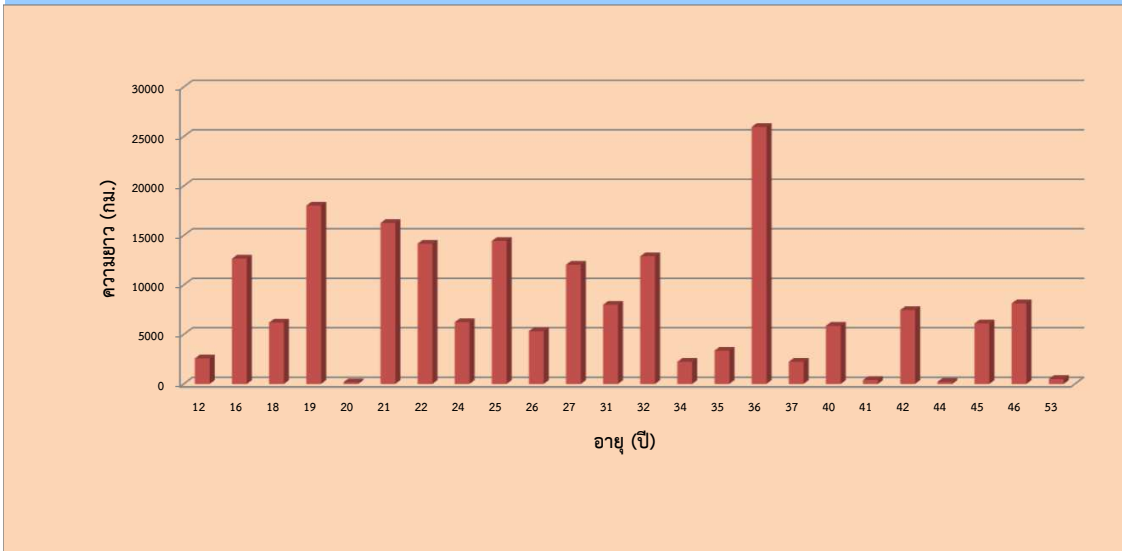
กราฟแสดงความยาวท่อจ่ายน้ำ Distribution Pipe (กม.) แยกตามชนิดท่อ



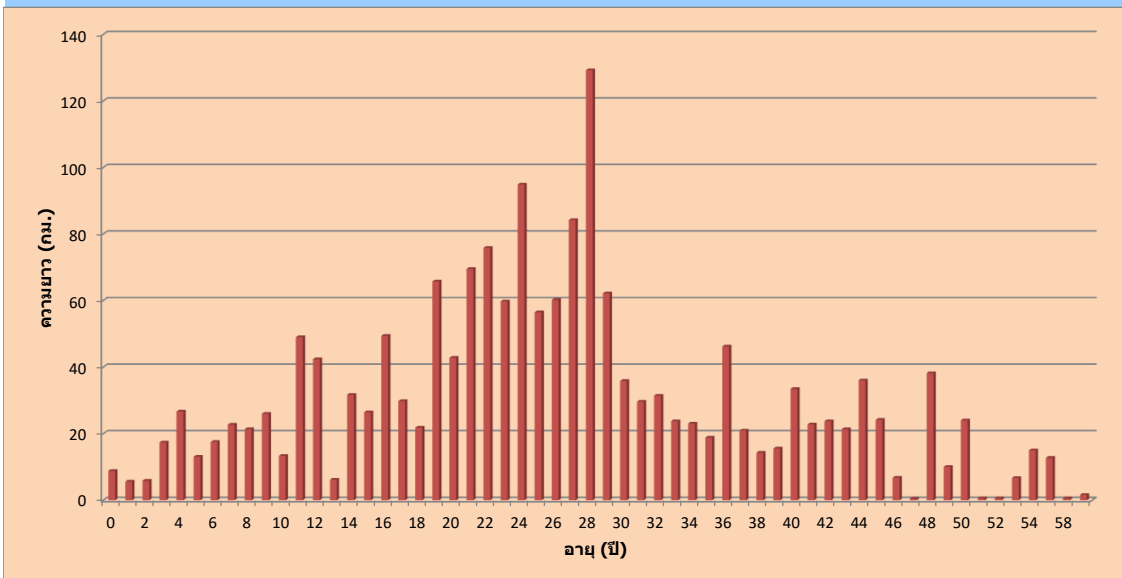
ความยาวท่อและอุปกรณ์

ณ วันที่ 30 ก.ย. 2568

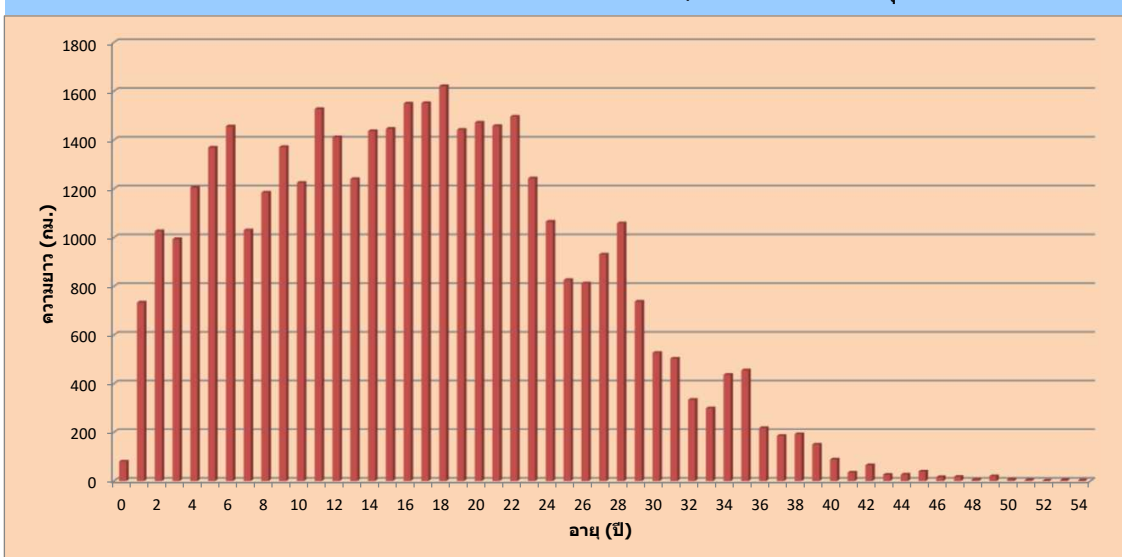
กราฟแสดงความยาวอุโมงค์ส่งน้ำ Tunnel and Conduit (กม.) แยกตามอายุ



กราฟแสดงความยาวท่อประธาน Trunk Main (กม.) แยกตามอายุ



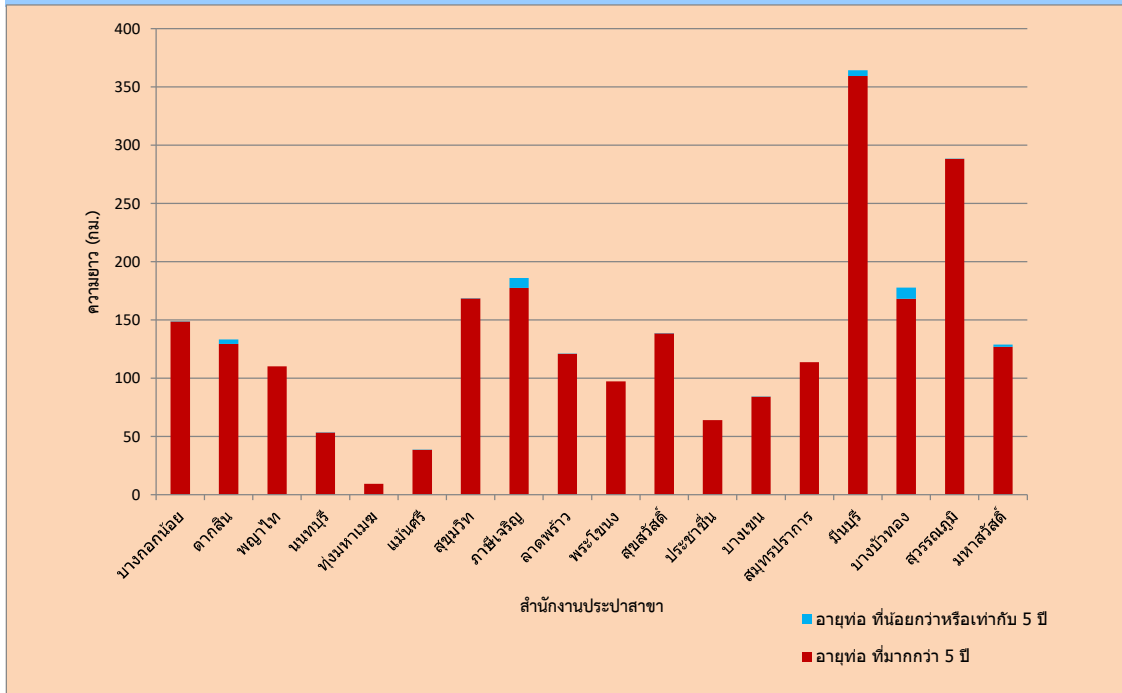
กราฟแสดงความยาวท่อจ่ายน้ำ Distribution Pipe (กม.) แยกตามอายุ



ความยาวท่อและอุปกรณ์

ณ วันที่ 30 ก.ย. 2568

กราฟแสดงความยาวท่อจ่ายน้ำ (กม.) ชนิดซีเมนต์ใยหิน ; AC แยกตามสำนักงานประปาสาขา



พื้นที่บริการน้ำประปารายสาขา

ข้อมูลจากระบบสารสนเทศภูมิศาสตร์ วันที่ 30 กันยายน 2568

สำนักงานประปาสาขา		พื้นที่รับผิดชอบ ตร.กม.	พื้นที่บริการ		พื้นที่เกษตรกรรม	
			ตร.กม.	%	ตร.กม.	%
ภาค 1						
05	ทุ่งมหาเมฆ	31.86	31.86	100.00	-	-
07	สุขุมวิท	95.34	95.19	99.84	0.15	0.16
13	พระโขนง	122.84	121.67	▲ 99.05	1.17	0.95
17	สมุทรปราการ	387.51	287.89	▲ 74.29	99.62	25.71
รวมภาค 1		637.55	536.61	84.17	100.94	15.83
ภาค 2						
03	พญาไท	60.91	60.89	99.97	0.02	0.03
06	แมนศรี	35.81	35.81	100.00	-	-
12	ลาดพร้าว	98.42	98.14	▲ 99.72	0.28	0.28
รวมภาค 2		195.14	194.84	99.85	0.30	0.15
ภาค 3						
15	ประชาชื่น	77.87	77.87	100.00	-	-
16	บางเขน	84.85	83.31	▲ 98.19	1.54	1.81
53	มีนบุรี	425.41	296.42	▲ 69.68	128.99	30.32
55	สุวรรณภูมิ	469.33	325.72	▲ 69.40	143.61	30.60
รวมภาค 3		1,057.46	783.32	74.08	274.14	25.92
ภาค 4						
01	บางกอกน้อย	114.17	112.44	98.48	1.73	1.52
02	ตากสิน	154.94	115.08	▲ 74.27	39.86	25.73
11	ภาษีเจริญ	134.90	130.12	▲ 96.46	4.78	3.54
14	สุขสวัสดิ์	260.92	173.90	▲ 66.65	87.02	33.35
รวมภาค 4		664.93	531.54	79.94	133.39	20.06
ภาค 5						
04	นนทบุรี	91.96	91.96	100.00	-	-
54	บางบัวทอง	340.23	227.81	▲ 66.96	112.42	33.04
56	มหาสวัสดิ์	207.73	175.09	▲ 84.29	32.64	15.71
รวมภาค 5		639.92	494.86	77.33	145.06	22.67
รวมทั้งหมด		3,195.00	2,541.17	79.54	653.83	20.46

