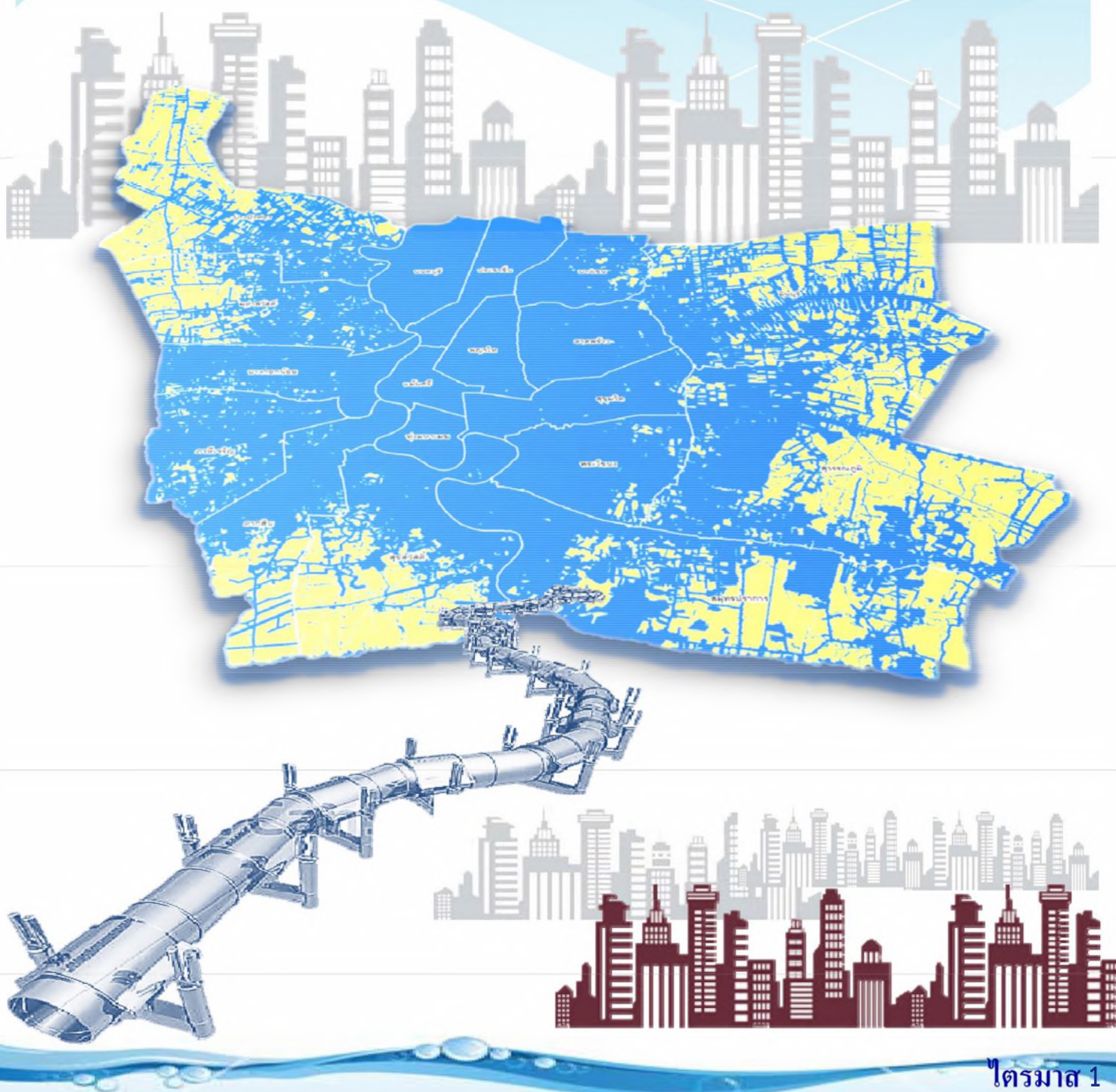




รายงานสรุปความยาวท่อประปาพร้อมอุปกรณ์ และพื้นที่บริการ



ไตรมาส 1
ปีงบประมาณ 2569

กองสารสนเทศภูมิศาสตร์ ฝ่ายมาตรฐานวิศวกรรมและสารสนเทศภูมิศาสตร์

ความยาวท่อและอุปกรณ์

ณ วันที่ 31 ธ.ค. 2568

ขนาดและชนิดท่อ	ความยาวท่อ (กม.) แยกตามชนิดท่อ Pipe Length (km.)												รวม
	เหล็กเหนียว	ท่อSTชนิด		เหล็กหล่อ	อุโมงค์	คอนกรีต	ซีเมนต์	เหล็กหล่อ	พีวีซี	เหล็กอาบ	โพลีเอทิลีน	พีบี	
	Dia. Size (mm.)	ตันลอย		CI	คอมกรีต	อัดแรง	ใยหิน	เหนียว	สังกะสี	HDPE	PB	Total	
	ST	SCP	RCP(ST)		PC-ST	PC	AC	DI	PVC	GI	HDPE	PB	Total
อุโมงค์และท่อส่งน้ำ (Tunnel and Conduit)													
3,400	10.367				6.582								16.949
3,200	40.846												40.846
3,000	16.286												16.286
2,800	0.070				25.124								25.193
2,500	11.980				6.172								18.152
2,300	19.497				1.755								21.252
2,000	36.801				8.153								44.954
1,500	7.289												7.289
รวมความยาวท่อในระบบส่งน้ำ(km.) (Total in Transmission System)	143.135	-	-	-	47.786	-	-	-	-	-	-	-	190.921
ท่อประธาน (Trunk Main)													
1800	12.583	0.676											13.259
1500	103.509	11.797	12.658										127.964
1200	▲ 166.283	15.094	4.619			0.354		0.013					▲ 186.363
1000	576.527	16.594	48.268	12.881		4.533							658.803
900	26.909			16.923		2.322					1.254		47.408
800	▼ 464.032	0.319	0.172	8.885		4.835		0.423			3.041		▼ 481.707
700	39.375			7.540		6.831					1.338		55.084
600	134.694			15.731		4.797	3.786	2.704			0.582		162.294
500	37.057			19.098		9.663	2.702				0.127		68.647
400	20.276			17.991		0.215	0.142				0.172		38.796
รวมความยาวท่อประธาน(km.) (Total in Trunk Main)	1,581.245	44.480	65.717	99.049	-	33.550	6.630	3.140	-	-	6.514	-	1,840.325
ท่อจ่ายน้ำ (Distribution Pipe)													
400	36.229			6.345			97.439		▲ 113.073		▲ 7.692	-	▲ 260.778
300	▲ 318.844			2.115			▼ 988.317	1.346	▲ 5,075.853	0.046	▲ 158.279	0.145	▲ 6,544.945
250	1.638			0.394			14.033		1.020				17.085
200	▲ 164.650			1.530			▼ 352.834		▲ 4,938.311	0.013	▲ 273.005	0.131	▲ 5,730.474
150	▲ 198.661			0.109			▼ 769.947		▲ 10,180.526	21.986	12.879	1.280	▲ 11,185.388
100	▲ 31.728			0.545			▼ 273.373		▲ 13,990.965	141.025	▲ 225.629	2.827	▲ 14,666.092
50	0.048			0.057			0.410		31.814	26.838	3.083	▼ 1,691.832	▼ 1,754.082
รวมความยาวท่อจ่ายน้ำ(km.) (Total in Distribution Pipe)	▲ 751.798	-	-	11.095	-	-	▼ 2,496.353	1.346	▲ 34,331.562	189.908	▲ 680.567	▼ 1,696.215	▲ 40,158.844
รวมความยาวท่อ ในระบบส่งน้ำและจ่ายน้ำ(km.) (Total in Distribution System)	2,476.178	44.480	65.717	110.144	47.786	33.550	2,502.983	4.486	34,331.562	189.908	687.081	1,696.215	42,190.090

*ความยาวท่อในระบบจ่ายน้ำ ยังไม่รวมความยาวท่อบริการ (ขนาด 1/2" - 3")

จำนวนหัวดับเพลิงขนาด 150

33,997 ตัว ▲

จำนวนประตูน้ำเกทวาล์วท่อจ่าย

161,121 ตัว ▲

หัวดับเพลิงบนดิน

33,962 ตัว ▲

จำนวนประตูน้ำเกทวาล์วท่อแยกท่อประธาน

4,235 ตัว ▼

หัวดับเพลิงใต้ดิน

35 ตัว

จำนวนประตูน้ำกั้นขอบเขต DMA

2,897 ตัว ▼

รวมทั้งหมด

168,253 ตัว ▲

จำนวนประตูน้ำปีกผีเสื้อ (Butterfly Valve)

2,760 ตัว ▲

หมายเหตุ PC-ST-Precast Concrete Segment Tunnel

PC-Prestress Concrete

SCP-Steel Concrete Double Cylinder Pipe

RCP(ST)-Reinforce Concrete Pipe With Steel Lining

ข้อมูลจัดทำโดย กองสารสนเทศภูมิศาสตร์ ฝ่ายมาตรฐานวิศวกรรมและสารสนเทศภูมิศาสตร์

ความยาวท่อแยกตามสำนักงานประปาสาขา

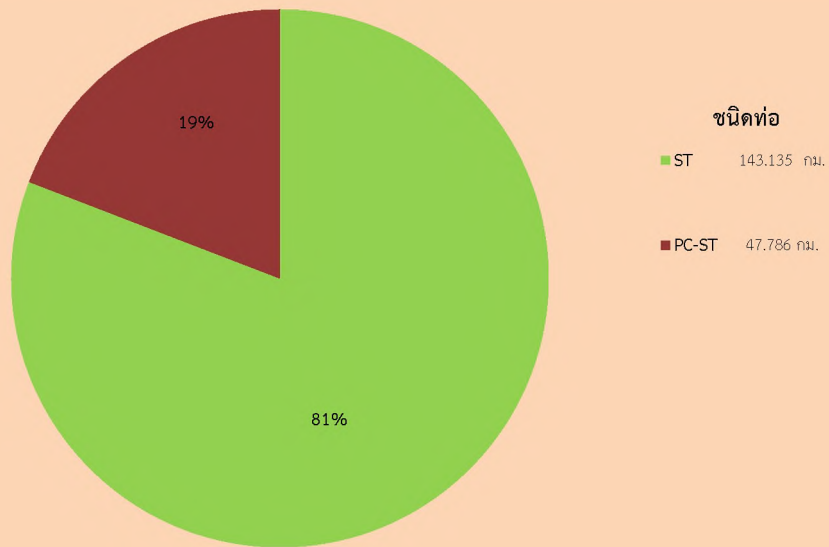
ณ วันที่ 31 ธ.ค. 2568

สำนักงานประปาสาขา Branch Office	ความยาว ท่อจ่าย Distribution Pipe Length กิโลเมตร Km.	ความยาว ท่อประธาน Trunk Main Pipe Length กิโลเมตร Km.	ความยาวอุโมงค์และท่อส่งน้ำ Tunnel and Transmission Pipe Length			ความยาวท่อ Pipe Length กิโลเมตร Km.	จำนวนประตูน้ำ ปีกผีเสื้อ (Butterfly Valve) ตัว	จำนวนประตูน้ำ เกทวาล์ว (Gate Valve) ตัว	จำนวน ประตูน้ำ เกทวาล์ว ท่อแยก ท่อประธาน ตัว	จำนวน ประตูน้ำ กันขอบเขต DMA ตัว	จำนวน หัวดับเพลิง (FireHydrant) ตัว
			อุโมงค์ Tunnel กิโลเมตร Km.	ท่อส่งน้ำ Transmission Pipe กิโลเมตร Km.	ความยาวรวม Length กิโลเมตร Km.						
			ภาค 1 Regional 1								
สุkhุมวิท Sukhumvit	2,238.289	108.944	19.127	9.468	28.595	2,375.828	217	9,271	272	110	2,426
พระโขนง Prakanong	2,599.077	90.045	9.258	4.807	14.065	2,703.187	125	9,136	357	223	2,592
สมุทรปราการ Samutprakarn	▲ 3,394.112	169.868	2.316		2.316	3,566.296	218	13,287	337	191	2,120
ทุ่งมหาเมฆ Tungmahamek	724.937	62.928				787.865	112	5,419	149	117	1,206
รวมภาค 1	▲ 8,956.415	431.785	30.701	14.275	44.976	9,433.176	672	37,113	1,115	641	8,344
ภาค 2 Regional 2											
แมนศรี Mansri	▲ 768.724	102.282	6.582	21.084	27.666	898.672	224	7,035	254	122	1,669
พญาไท Phayathai	▲ 1,399.748	91.478	6.847		6.847	1,498.073	196	9,112	209	188	1,671
ลาดพร้าว Ladprao	▲ 2,675.982	98.672	29.224		29.224	2,803.878	143	10,813	302	182	1,910
รวมภาค 2	▲ 4,844.454	292.432	42.653	21.084	63.737	5,200.623	563	26,960	765	492	5,250
ภาค 3 Regional 3											
ประจักษ์ Prachachuen	1,667.571	91.668	11.179	5.911	17.090	1,776.329	154	7,615	161	191	1,750
บางเขน Bangkhen	▲ 2,179.456	61.047				2,240.503	70	7,702	172	184	1,936
มีนบุรี Minburi	3,170.496	127.397	6.100		6.100	3,303.993	164	9,038	213	99	2,292
สุวรรณภูมิ Suwannaphum	▲ 2,744.518	154.220	10.137		10.137	2,908.875	180	7,372	216	182	2,168
รวมภาค 3	▲ 9,762.041	434.332	27.416	5.911	33.327	10,229.70	568	31,727	762	656	8,146
ภาค 4 Regional 4											
บางกอกน้อย Bangkoknoi	▲ 2,093.533	114.105	2.222	5.783	8.005	2,215.643	177	9,255	271	104	1,893
ตากสิน Taksin	▲ 2,010.697	111.424	8.652	12.976	21.628	2,143.749	208	10,886	263	156	2,107
ภาษีเจริญ Phasicharoen	▲ 2,510.328	89.836	1.026	2.399	3.425	2,603.589	122	9,640	324	144	1,815
สุขสวัสดิ์ Suksawad	▲ 1,960.349	87.915	1.425	10.044	11.469	2,059.733	103	8,929	223	185	1,608
รวมภาค 4	▲ 8,574.907	403.280	13.325	31.202	44.527	9,022.714	610	38,710	1,081	589	7,423
ภาค 5 Regional 5											
นนทบุรี Nonthaburi	▲ 1,997.489	97.826	3.285		3.285	2,098.600	136	9,475	203	182	1,443
บางบัวทอง Bangbuathong	2,925.807	87.160				3,012.967	86	7,855	191	198	1,915
มหาสวัสดิ์ Mahasawad	▲ 3,097.731	93.510	0.032	1.037	1.069	3,192.310	125	9,281	118	139	1,476
รวมภาค 5	▲ 8,021.027	278.496	3.317	1.037	4.354	8,303.877	347	26,611	512	519	4,834
รวมทั้งสิ้น Grand Total	▲ 40,158.844	1,840.325	117.412	73.509	190.921	42,190.090	2,760	161,121	4,235	2,897	33,997

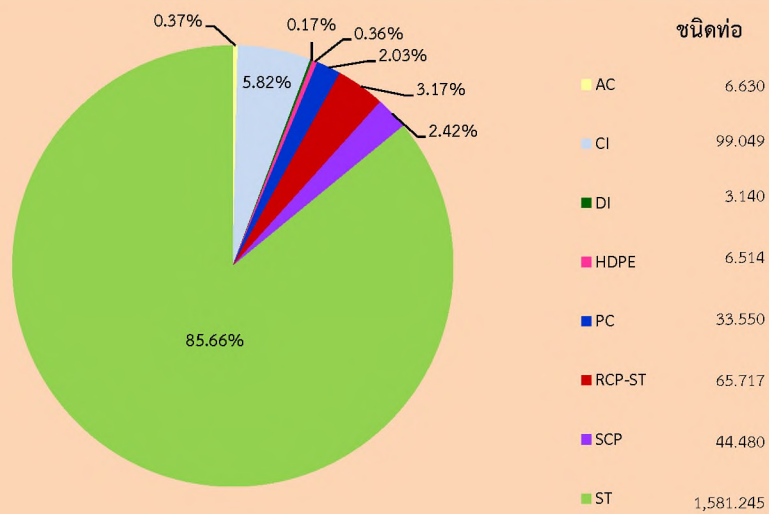
ความยาวท่อและอุปกรณ์

ณ วันที่ 31 ธ.ค. 2568

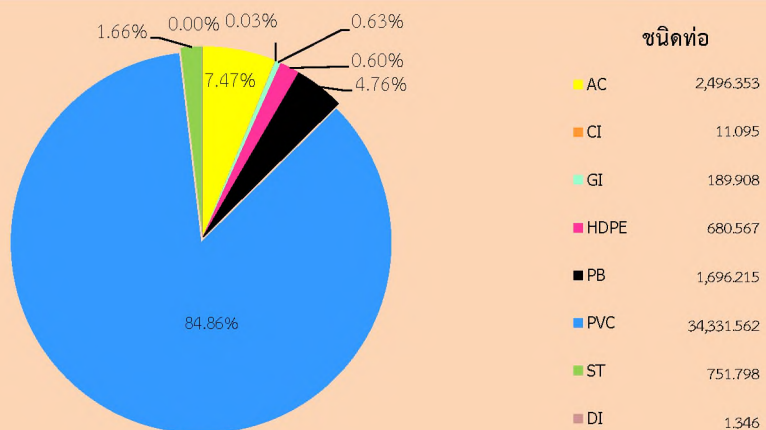
กราฟแสดงความยาวอุโมงค์ส่งน้ำ Tunnel and Conduit (กม.) แยกตามชนิดท่อ



กราฟแสดงความยาวท่อประธาน Trunk Main (กม.) แยกตามชนิดท่อ



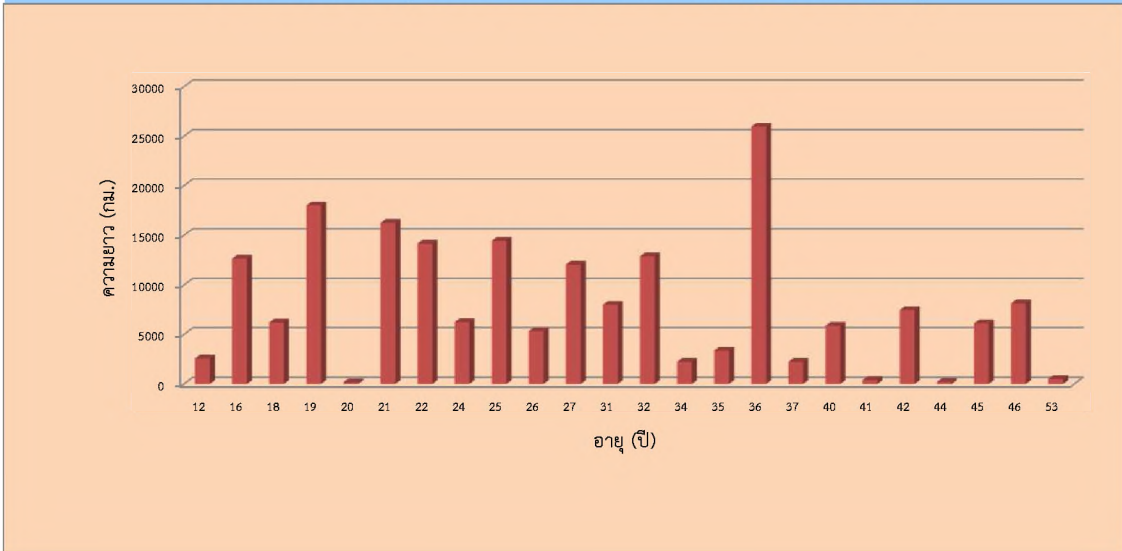
กราฟแสดงความยาวท่อจ่ายน้ำ Distribution Pipe (กม.) แยกตามชนิดท่อ



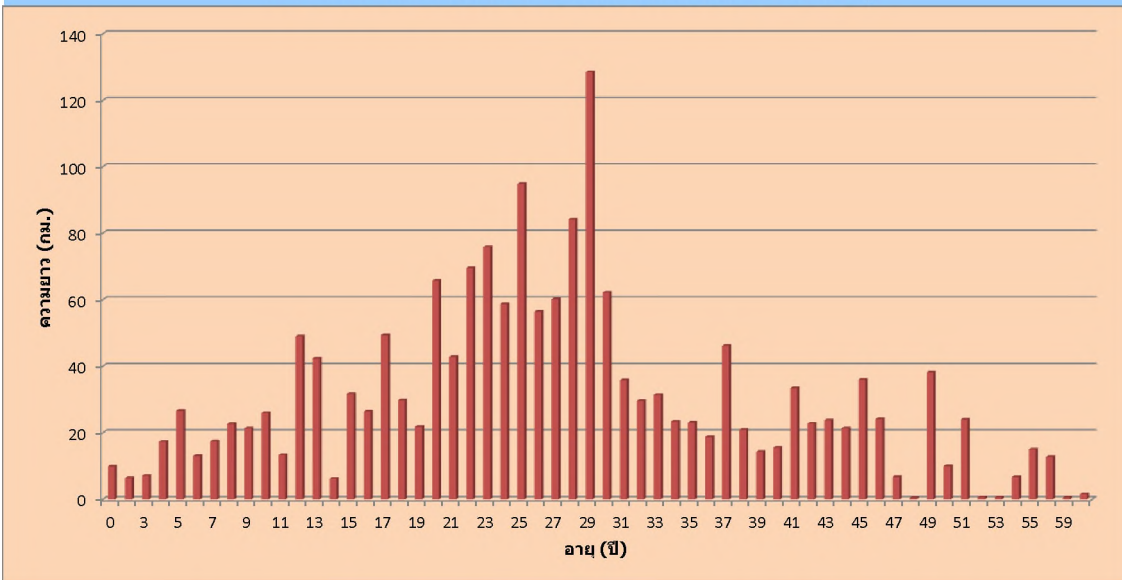
ความยาวท่อและอุปกรณ์

ณ วันที่ 31 ธ.ค. 2568

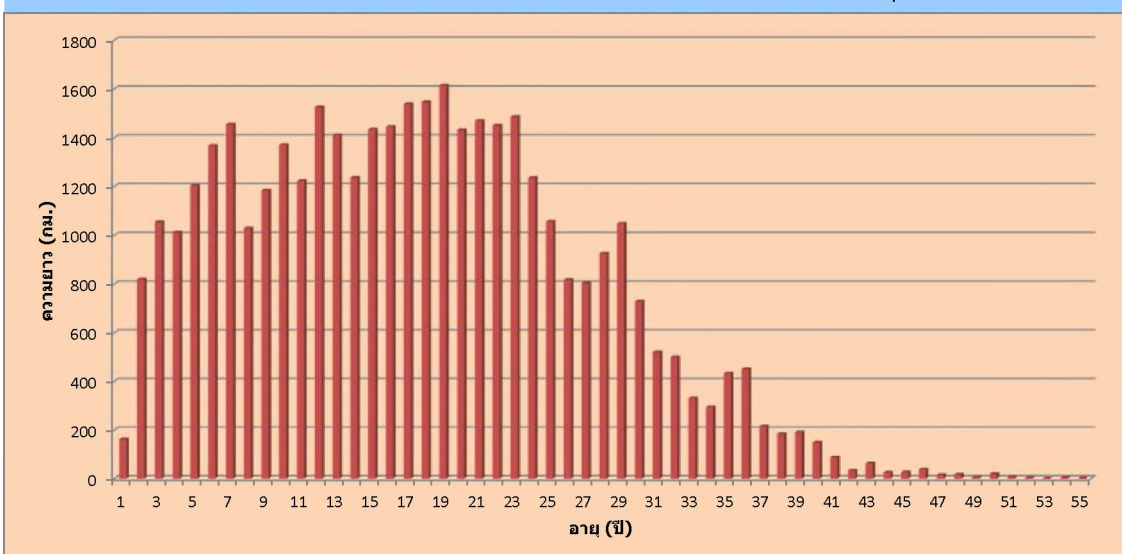
กราฟแสดงความยาวอุโมงค์ส่งน้ำ Tunnel and Conduit (กม.) แยกตามอายุ



กราฟแสดงความยาวท่อประธาน Trunk Main (กม.) แยกตามอายุ



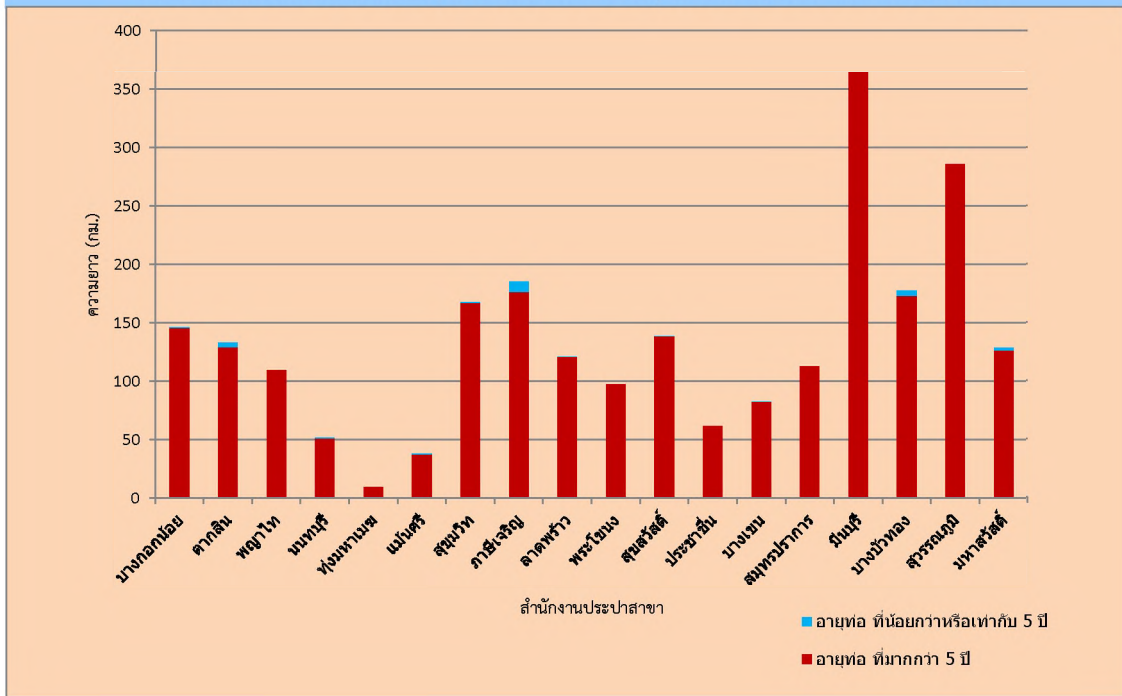
กราฟแสดงความยาวท่อจ่ายน้ำ Distribution Pipe (กม.) แยกตามอายุ



ความยาวท่อและอุปกรณ์

ณ วันที่ 31 ธ.ค. 2568

กราฟแสดงความยาวท่อจ่ายน้ำ (กม.) ชนิดซีเมนต์ใยหิน ; AC แยกตามสำนักงานประปาสาขา

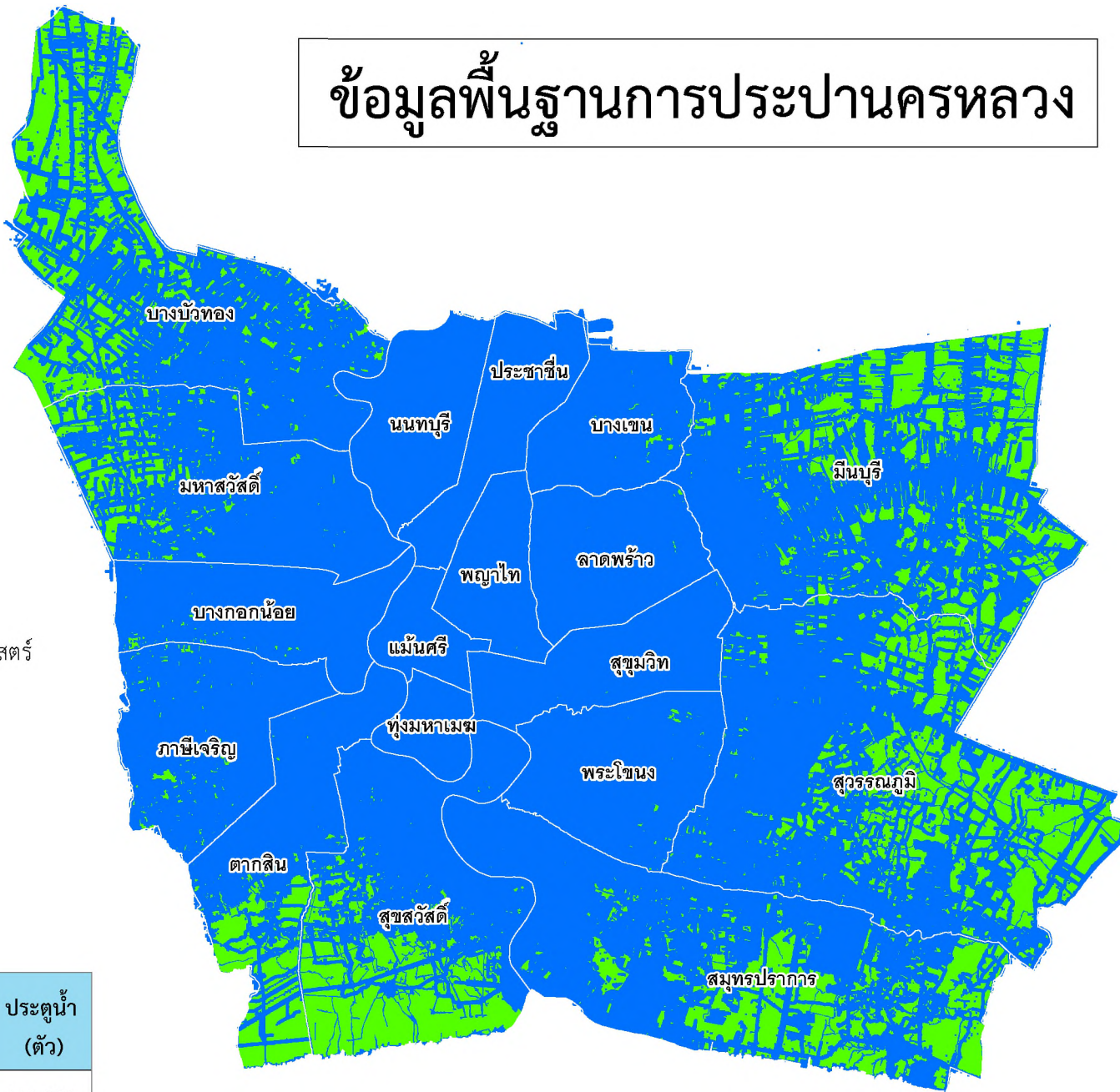


พื้นที่บริการน้ำประปาரசายสาขา

ข้อมูลจากระบบสารสนเทศภูมิศาสตร์ วันที่ 31 ธันวาคม 2568

สำนักงานประปาสาขา	พื้นที่รับผิดชอบ ตร.กม.	พื้นที่บริการ		พื้นที่เกษตรกรรม		
		ตร.กม.	%	ตร.กม.	%	
ภาค 1						
05	ทุ่งมหาเมฆ	31.86	31.86	100.00	-	-
07	สุขุมวิท	95.34	95.19	99.84	0.15	0.16
13	พระโขนง	122.84	121.67	99.05	1.17	0.95
17	สมุทรปราการ	387.51	288.04	▲ 74.33	99.47	25.67
รวมภาค 1		637.55	536.76	84.19	100.79	15.81
ภาค 2						
03	พญาไท	60.91	60.89	99.97	0.02	0.03
06	แมนศรี	35.81	35.81	100.00	-	-
12	ลาดพร้าว	98.42	98.14	99.72	0.28	0.28
รวมภาค 2		195.14	194.84	99.85	0.30	0.15
ภาค 3						
15	ประชาชื่น	77.87	77.87	100.00	-	-
16	บางเขน	84.85	83.33	▲ 98.21	1.52	1.79
53	มีนบุรี	425.41	296.55	▲ 69.71	128.86	30.29
55	สุวรรณภูมิ	469.33	326.13	▲ 69.49	143.20	30.51
รวมภาค 3		1,057.46	783.88	74.13	273.58	25.87
ภาค 4						
01	บางกอกน้อย	114.17	112.45	▲ 98.49	1.72	1.51
02	ตากสิน	154.94	115.88	▲ 74.79	39.06	25.21
11	ภาษีเจริญ	134.90	130.17	▲ 96.49	4.73	3.51
14	สุขสวัสดิ์	260.92	174.05	▲ 66.71	86.87	33.29
รวมภาค 4		664.93	532.55	80.09	132.38	19.91
ภาค 5						
04	นนทบุรี	91.96	91.96	100.00	-	-
54	บางบัวทอง	340.23	228.17	▲ 67.06	112.06	32.94
56	มหาสวัสดิ์	207.73	175.31	▲ 84.39	32.42	15.61
รวมภาค 5		639.92	495.44	77.42	144.48	22.58
รวมทั้งหมด		3,195.00	2,543.47	79.61	651.53	20.39

ข้อมูลพื้นฐานการประปานครหลวง



วันที่จัดทำข้อมูล ๓๑ ธันวาคม ๒๕๖๘

กองสารสนเทศภูมิศาสตร์ ฝ่ายมาตรฐานวิศวกรรมและสารสนเทศภูมิศาสตร์

จังหวัด	พื้นที่ตามภูมิศาสตร์ (ตร.กม.)	พื้นที่ให้บริการ (ตร.กม.)	พื้นที่เกษตร (ตร.กม.)
กรุงเทพฯ	1,568.68	1,369.99	198.69
นนทบุรี	622.27	494.51	127.76
สมุทรปราการ	1,004.05	678.98	325.07
รวม	3,195.00	2,543.48	651.52

จังหวัด	ความยาวท่อประธาน (กม.)	ความยาวท่อจ่าย (กม.)	หัวดับเพลิง (ตัว)	ประตุน้ำ (ตัว)
กรุงเทพฯ	1,235.68	25,072.23	24,502	119,053
นนทบุรี	278.79	8,018.26	4,828	28,382
สมุทรปราการ	325.86	7,068.35	4,667	27,518
รวม	1,840.33	40,158.84	33,997	174,953

■ พื้นที่จำหน่ายน้ำประปา
(ที่มา : คำนวณพื้นที่ที่ออกจากเส้นท่อระยะ ๑๐๐ เมตร และตำแหน่งผู้ใช้น้ำ)

■ แผนที่สภาพการใช้ที่ดิน
(ที่มา : กรมพัฒนาที่ดิน ๒๕๕๔/๒๕๕๕)