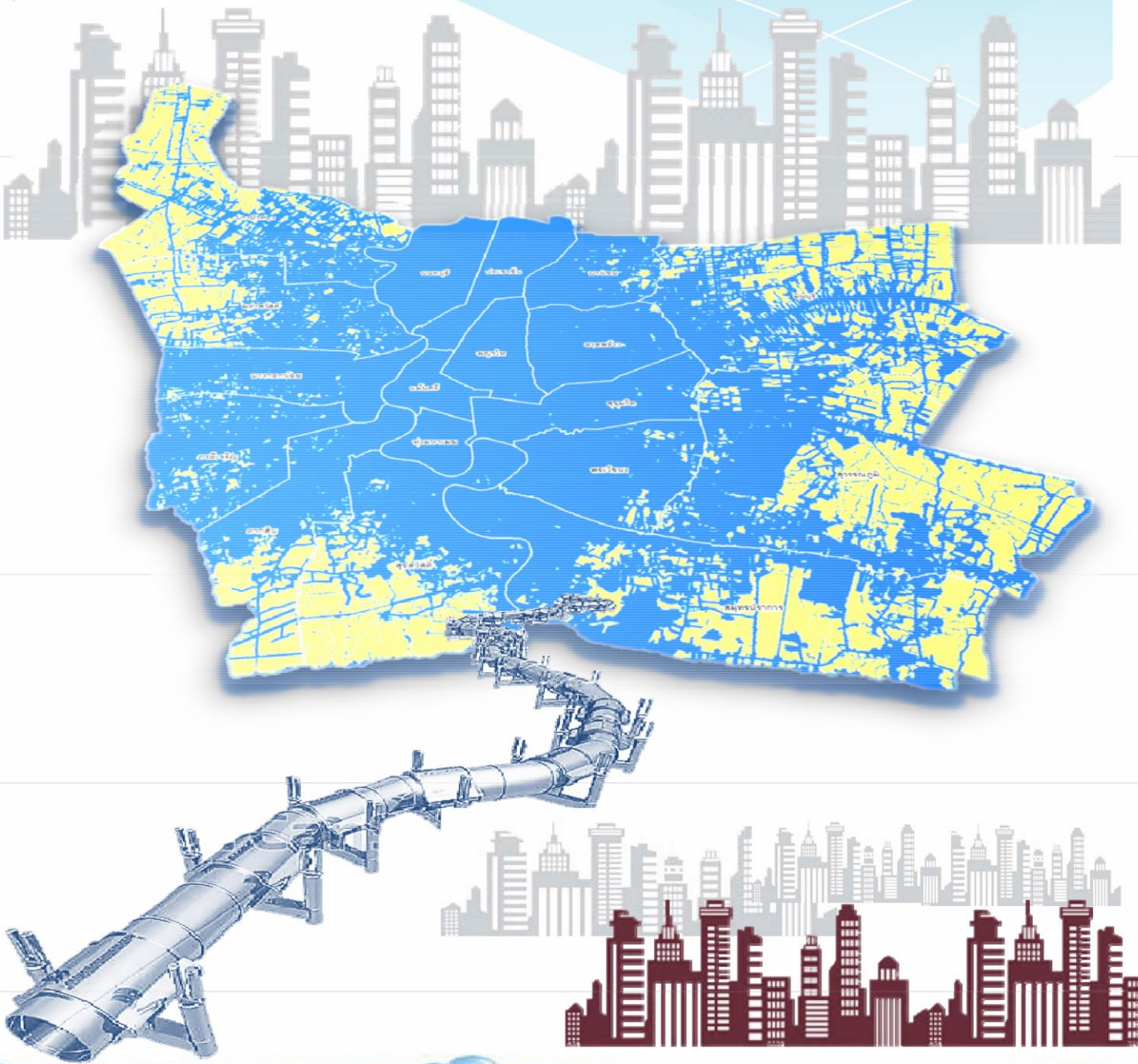




รายงานสรุปความยาวท่อประปาพร้อมอุปกรณ์ และพื้นที่บริการ



ไตรมาส 2
ปีงบประมาณ 2569

ความยาวท่อและอุปกรณ์

ณ วันที่ 31 มี.ค. 2569

ขนาดและชนิดท่อ	ความยาวท่อ (กม.) แยกตามชนิดท่อ Pipe Length (km.)												รวม
	เหล็กเหนียว	ท่อSTชนิด		เหล็กหล่อ	อุโมงค์	คอนกรีต	ซีเมนต์	เหล็กหล่อ	พีวีซี	เหล็กอาบ	โพลีเอทิลีน	พีบี	
		ตันลอค	RCP(ST)										
Dia. Size (mm.)	ST	SCP	RCP(ST)	CI	PC-ST	PC	AC	DI	PVC	GI	HDPE	PB	Total
อุโมงค์และท่อส่งน้ำ (Tunnel and Conduit)													
3,400	10.367				6.582								16.949
3,200	40.846												40.846
3,000	16.286												16.286
2,800	0.070				25.124								25.193
2,500	11.980				6.172								18.152
2,300	19.497				1.755								21.252
2,000	36.801				8.153								44.954
1,500	7.289												7.289
รวมความยาวท่อในระบบส่งน้ำ(km.) (Total in Transmission System)	143.135	-	-	-	47.786	-	-	-	-	-	-	-	190.921
ท่อประธาน (Trunk Main)													
1800	12.583	0.676											13.259
1500	103.510	11.797	12.658										127.965
1200	▲ 168.612	15.102	▲ 6.464			0.354		0.013					▲ 190.545
1000	576.469	16.874	▲ 52.169	12.881		4.533							▲ 662.926
900	26.909			16.923		2.322					1.254		47.408
800	▼ 462.391	0.435	0.174	8.885		4.835		0.423			3.041		▼ 480.184
700	39.375			7.540		6.831					1.338		55.084
600	▼ 134.126			15.731		4.797	3.786	2.704			0.582		▼ 161.726
500	37.057			19.098		9.663	2.702				0.127		68.647
400	20.485			17.991		0.215	0.142				0.172		39.005
รวมความยาวท่อประธาน(km.) (Total in Trunk Main)	1,581.517	44.884	▲ 71.465	99.049	-	33.550	6.630	3.140	-	-	6.514	-	▲ 1,846.749
ท่อจ่ายน้ำ (Distribution Pipe)													
400	36.154			6.345			97.439		112.595		7.692	-	▼ 260.225
300	▲ 320.106			2.115			▼ 983.582	1.346	▲ 5,087.837	0.046	▲ 162.678	0.145	▲ 6,557.855
250	1.638			0.394			14.033		1.020				17.085
200	▲ 166.298			1.530			▼ 350.342		▲ 4,947.871	0.013	▲ 280.734	0.131	▲ 5,746.919
150	▲ 200.300			0.109			▼ 767.847		▲ 10,212.490	21.986	12.902	1.280	▲ 11,216.914
100	▲ 32.700			0.527			▼ 270.921		▲ 14,031.634	▼ 137.117	▲ 232.439	2.827	▲ 14,708.165
50	0.048			0.057			0.410		31.731	▼ 26.218	3.083	▼ 1,679.739	▼ 1,741.286
รวมความยาวท่อจ่ายน้ำ(km.) (Total in Distribution Pipe)	▲ 757.244	-	-	11.077	-	-	▼ 2,484.574	1.346	▲ 34,425.178	▼ 185.380	▲ 699.528	▼ 1,684.122	▲ 40,248.449
รวมความยาวท่อ ในระบบส่งน้ำและจ่ายน้ำ(km.) (Total in Distribution System)	2,481.896	44.884	71.465	110.126	47.786	33.550	2,491.204	4.486	34,425.178	185.380	706.042	1,684.122	42,286.119

*ความยาวท่อในระบบจ่ายน้ำ ยังไม่รวมความยาวท่อบริการ (ขนาด 1/2" - 3")

จำนวนหัวดับเพลิงขนาด 150	34,098 ตัว ▲	จำนวนประตูน้ำเกทวาล์วท่อจ่าย	162,057 ตัว ▲
หัวดับเพลิงบนดิน	34,063 ตัว ▲	จำนวนประตูน้ำเกทวาล์วท่อแยกท่อประธาน	4,216 ตัว ▼
หัวดับเพลิงใต้ดิน	35 ตัว	จำนวนประตูน้ำกันขอบเขต DMA	2,890 ตัว ▼
		รวมทั้งหมด	169,163 ตัว ▲
		จำนวนประตูน้ำปีกผีเสื้อ (Butterfly Valve)	2,771 ตัว ▲

หมายเหตุ PC-ST-Precast Concrete Segment Tunnel

PC-Prestress Concrete

SCP-Steel Concrete Double Cylinder Pipe

RCP(ST.)-Reinforce Concrete Pipe With Steel Lining

ข้อมูลจัดทำโดย กองสารสนเทศภูมิศาสตร์ ฝ่ายมาตรฐานวิศวกรรมและสารสนเทศภูมิศาสตร์

ความยาวท่อแยกตามสำนักงานประปาสาขา

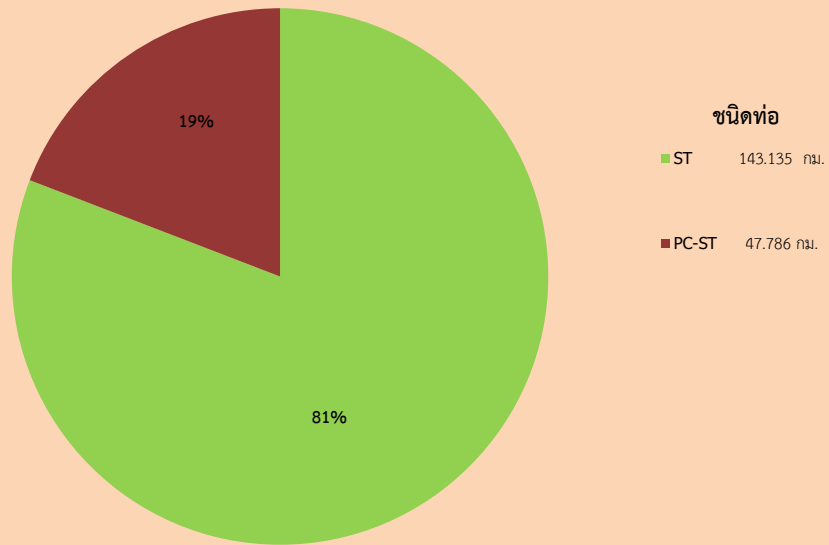
ณ วันที่ 31 มี.ค. 2569

สำนักงานประปาสาขา Branch Office	ความยาว ท่อจ่าย Distribution Pipe Length กิโลเมตร Km.	ความยาว ท่อประธาน Trunk Main Pipe Length กิโลเมตร Km.	ความยาวอุโมงค์และท่อส่งน้ำ Tunnel and Transmission Pipe Length			ความยาวท่อ Pipe Length กิโลเมตร Km.	จำนวนประตูน้ำ ปีกผีเสื้อ (Butterfly Valve) ตัว	จำนวนประตูน้ำ เกทวาล์ว (Gate Valve) ตัว	จำนวน ประตูน้ำ เกทวาล์ว ท่อแยก ท่อประธาน ตัว	จำนวน ประตูน้ำ กันขอบเขต DMA ตัว	จำนวน หัวดับเพลิง (FireHydrant) ตัว
			อุโมงค์ Tunnel	ท่อส่งน้ำ Transmission Pipe กิโลเมตร Km.	ความยาวรวม Length กิโลเมตร Km.						
			กิโลเมตร Km.	กิโลเมตร Km.	กิโลเมตร Km.						
ภาค 1 Regional 1											
สุโขมิวิท Sukhumvit	2,238.456	109.123	19.127	9.468	28.595	2,376.174	218	9,281	271	109	2,426
พระโขนง Prakanong	▲ 2,600.957	90.045	9.258	4.807	14.065	2,705.067	125	9,153	357	223	2,594
สมุทรปราการ Samutprakarn	▲ 3,408.981	169.868	2.316		2.316	3,581.165	218	13,374	337	191	2,130
ทุ่งมหาเมฆ Tungmahamek	▲ 726.134	62.928				789.062	112	5,475	147	117	1,208
รวมภาค 1	▲ 8,974.528	431.964	30.701	14.275	44.976	9,451.468	673	37,283	1,112	640	8,358
ภาค 2 Regional 2											
แมนศรี Mansri	768.726	102.284	6.582	21.084	27.666	898.676	224	7,041	254	122	1,670
พญาไท Phayathai	▲ 1,400.257	91.478	6.847		6.847	1,498.582	196	9,138	209	188	1,668
ลาดพร้าว Ladprao	▲ 2,679.445	98.672	29.224		29.224	2,807.341	143	10,848	302	182	1,917
รวมภาค 2	▲ 4,848.428	292.434	42.653	21.084	63.737	5,204.599	563	27,027	765	492	5,255
ภาค 3 Regional 3											
ประจักษ์ Prachachuen	▲ 1,673.073	▲ 93.737	11.179	5.911	17.090	1,783.900	157	7,638	161	190	1,755
บางเขน Bangkhen	▲ 2,185.863	▲ 61.639				2,247.502	71	7,766	172	183	1,945
มีนบุรี Minburi	▲ 3,171.758	▲ 130.851	6.100		6.100	3,308.709	168	9,062	213	99	2,294
สุวรรณภูมิ Suwannaphum	▲ 2,746.140	154.220	10.137		10.137	2,910.497	180	7,375	216	182	2,169
รวมภาค 3	▲ 9,776.834	▲ 440.447	27.416	5.911	33.327	10,250.61	576	31,841	762	654	8,163
ภาค 4 Regional 4											
บางกอกน้อย Bangkoknoi	▲ 2,098.184	114.105	2.222	5.783	8.005	2,220.294	177	9,359	269	104	1,904
ตากสิน Taksin	▲ 2,013.473	111.424	8.652	12.976	21.628	2,146.525	208	10,932	259	156	2,116
ภาษีเจริญ Phasicharoen	▲ 2,522.355	89.836	1.026	2.399	3.425	2,615.616	122	9,722	324	144	1,821
สุขสวัสดิ์ Suksawad	1,960.419	87.915	1.425	10.044	11.469	2,059.803	103	8,929	223	185	1,608
รวมภาค 4	▲ 8,594.431	403.280	13.325	31.202	44.527	9,042.238	610	38,942	1,075	589	7,449
ภาค 5 Regional 5											
นนทบุรี Nonthaburi	▲ 2,003.807	97.826	3.285		3.285	2,104.918	136	9,617	203	181	1,452
บางบัวทอง Bangbuathong	▲ 2,948.796	87.288				3,036.084	88	8,040	181	195	1,942
มหาสวัสดิ์ Mahasawad	▲ 3,101.625	93.510	0.032	1.037	1.069	3,196.204	125	9,307	118	139	1,479
รวมภาค 5	▲ 8,054.228	278.624	3.317	1.037	4.354	8,337.206	349	26,964	502	515	4,873
รวมทั้งสิ้น Grand Total	▲ 40,248.449	▲ 1,846.749	117.412	73.509	190.921	42,286.119	2,771	162,057	4,216	2,890	34,098

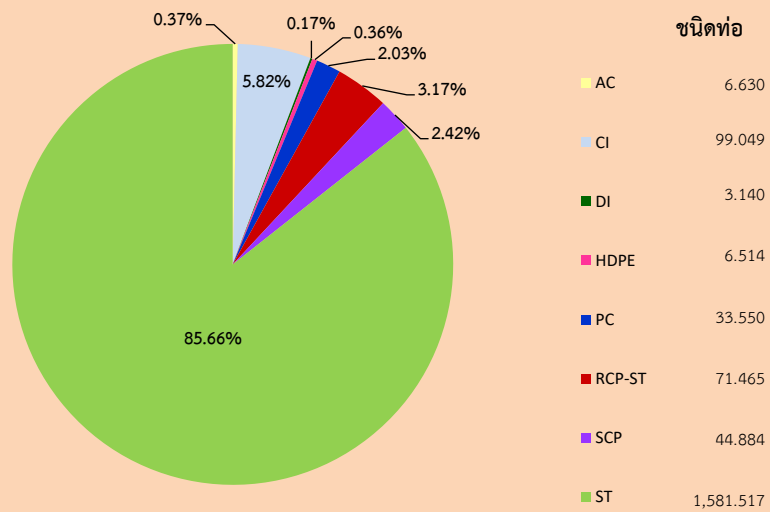
ความยาวท่อและอุปกรณ์

ณ วันที่ 31 มี.ค. 2569

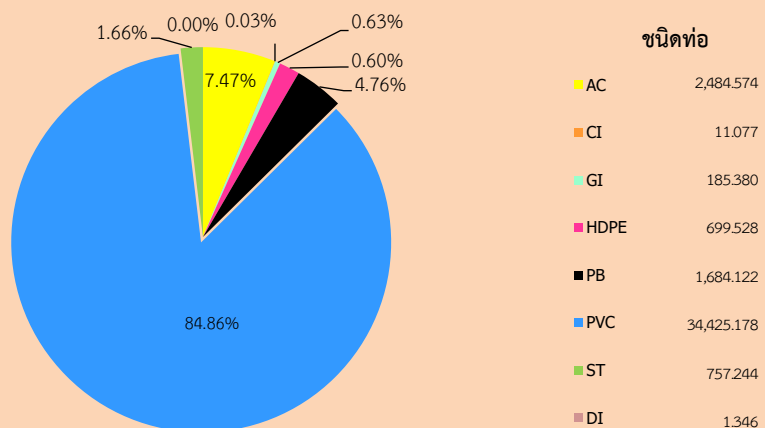
กราฟแสดงความยาวอุโมงค์ส่งน้ำ Tunnel and Conduit (กม.) แยกตามชนิดท่อ



กราฟแสดงความยาวท่อประธาน Trunk Main (กม.) แยกตามชนิดท่อ



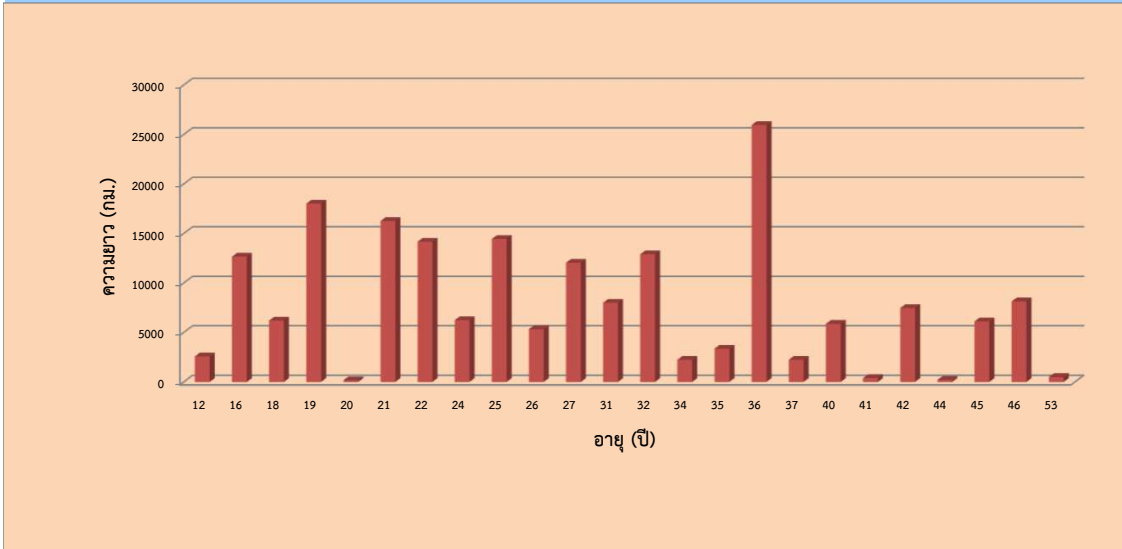
กราฟแสดงความยาวท่อจ่ายน้ำ Distribution Pipe (กม.) แยกตามชนิดท่อ



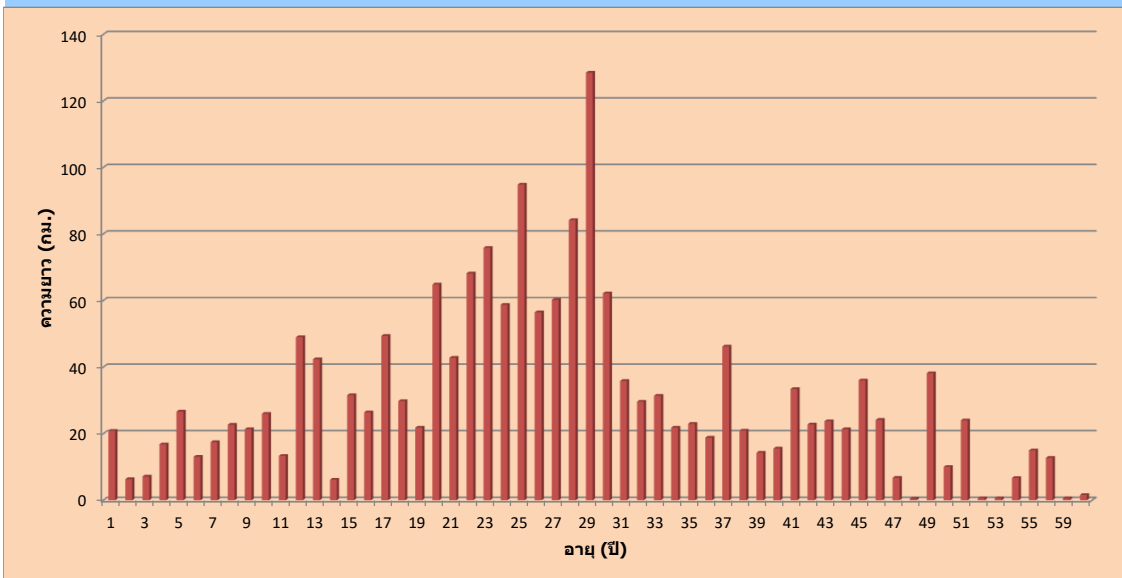
ความยาวท่อและอุปกรณ์

ณ วันที่ 31 มี.ค. 2569

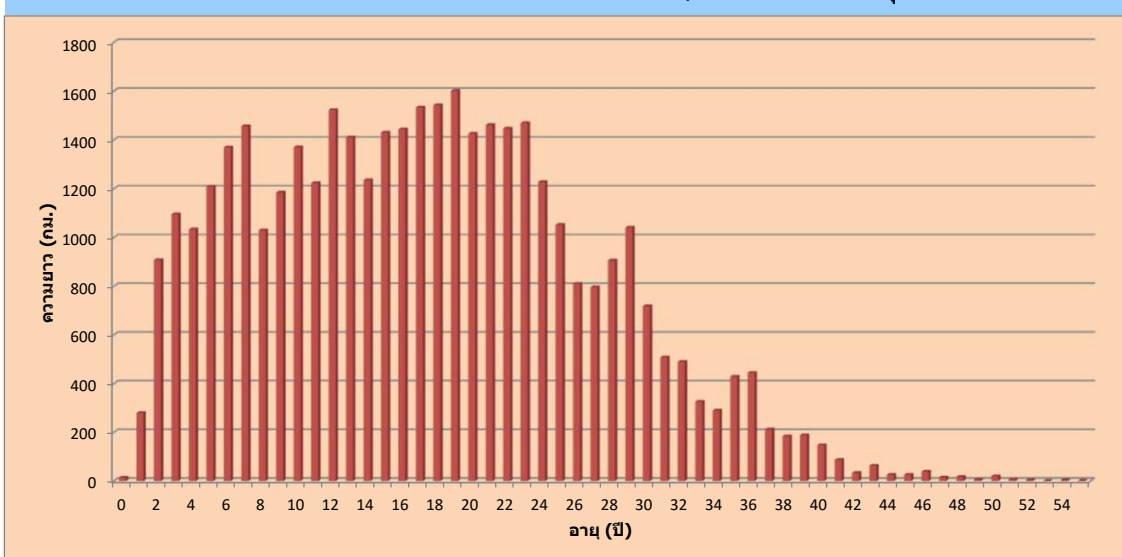
กราฟแสดงความยาวอุโมงค์ส่งน้ำ Tunnel and Conduit (กม.) แยกตามอายุ



กราฟแสดงความยาวท่อประธาน Trunk Main (กม.) แยกตามอายุ



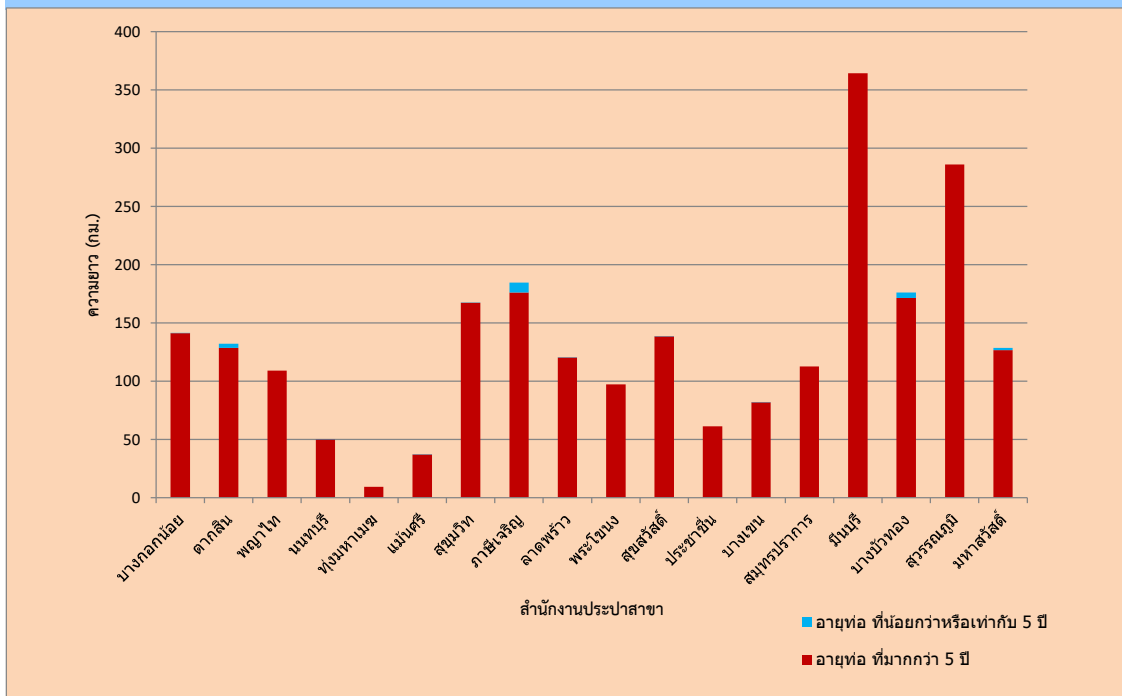
กราฟแสดงความยาวท่อจ่ายน้ำ Distribution Pipe (กม.) แยกตามอายุ



ความยาวท่อและอุปกรณ์

ณ วันที่ 31 มี.ค. 2569

กราฟแสดงความยาวท่อจ่ายน้ำ (กม.) ชนิดซีเมนต์ไยหิน ; AC แยกตามสำนักงานประปาสาขา

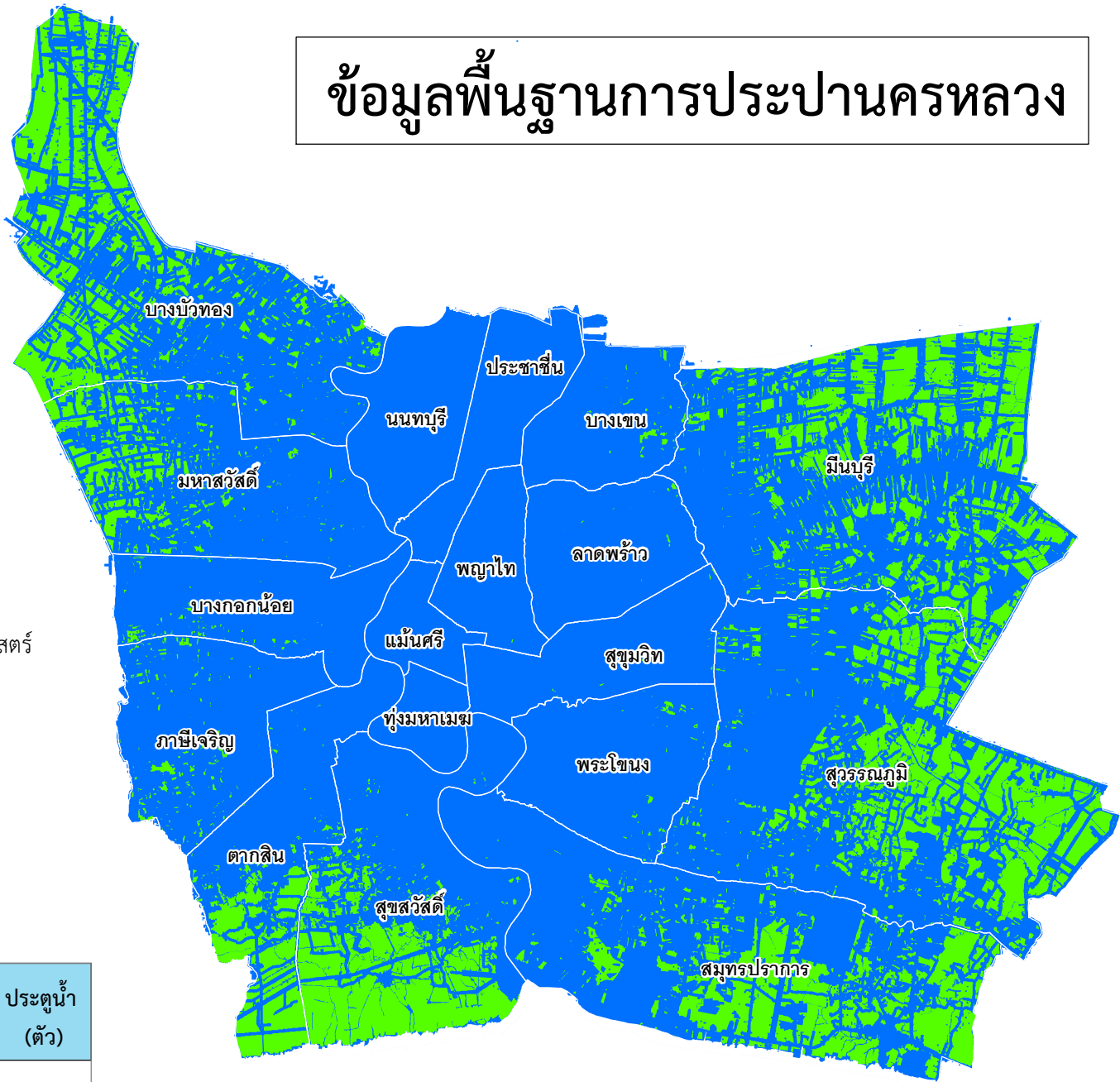


พื้นที่บริการน้ำประปารายสาขา

ข้อมูลจากระบบสารสนเทศภูมิศาสตร์ วันที่ 31 มีนาคม 2569

สำนักงานประปาสาขา		พื้นที่รับผิดชอบ ตร.กม.	พื้นที่บริการ		พื้นที่เกษตรกรกรม	
			ตร.กม.	%	ตร.กม.	%
ภาค 1						
05	ทุ่งมหาเมฆ	31.86	31.86	100.00	-	-
07	สุขุมวิท	95.34	95.19	99.84	0.15	0.16
13	พระโขนง	122.84	121.67	99.05	1.17	0.95
17	สมุทรปราการ	387.51	288.27	▲ 74.39	99.24	25.61
รวมภาค 1		637.55	536.99	84.23	100.56	15.77
ภาค 2						
03	พญาไท	60.91	60.89	99.97	0.02	0.03
06	แมนศรี	35.81	35.81	100.00	-	-
12	ลาดพร้าว	98.42	98.14	99.72	0.28	0.28
รวมภาค 2		195.14	194.84	99.85	0.30	0.15
ภาค 3						
15	ประชาชื่น	77.87	77.87	100.00	-	-
16	บางเขน	84.85	83.33	98.21	1.52	1.79
53	มีนบุรี	425.41	296.66	▲ 69.74	128.75	30.26
55	สุวรรณภูมิ	469.33	326.53	▲ 69.57	142.80	30.43
รวมภาค 3		1,057.46	784.39	74.18	273.07	25.82
ภาค 4						
01	บางกอกน้อย	114.17	112.45	98.49	1.72	1.51
02	ตากสิน	154.94	115.89	▲ 74.80	39.05	25.20
11	ภาษีเจริญ	134.90	130.18	▲ 96.50	4.72	3.50
14	สุขสวัสดิ์	260.92	174.16	▲ 66.75	86.76	33.25
รวมภาค 4		664.93	532.68	80.11	132.25	19.89
ภาค 5						
04	นนทบุรี	91.96	91.96	100.00	-	-
54	บางบัวทอง	340.23	228.89	▲ 67.28	111.34	32.72
56	มหาสวัสดิ์	207.73	175.44	▲ 84.46	32.29	15.54
รวมภาค 5		639.92	496.29	77.56	143.63	22.44
รวมทั้งหมด		3,195.00	2,545.19	79.66	649.81	20.34

ข้อมูลพื้นฐานการประปานครหลวง



วันที่จัดทำข้อมูล ๓๑ มีนาคม ๒๕๖๙

กองสารสนเทศภูมิศาสตร์ ฝ่ายมาตรฐานวิศวกรรมและสารสนเทศภูมิศาสตร์

จังหวัด	พื้นที่ตามภูมิศาสตร์ (ตร.กม.)	พื้นที่ให้บริการ (ตร.กม.)	พื้นที่เกษตร (ตร.กม.)
กรุงเทพฯ	1,568.68	1,370.2	198.48
นนทบุรี	622.27	495.37	126.90
สมุทรปราการ	1,004.05	679.62	324.43
รวม	3,195.00	2,545.19	649.81

จังหวัด	ความยาวท่อประธาน (กม.)	ความยาวท่อจ่าย (กม.)	หัวดับเพลิง (ตัว)	ประตุน้ำ (ตัว)
กรุงเทพฯ	1,240.31	25,112.40	24,553	119,521
นนทบุรี	279.74	8,051.80	4,867	28,723
สมุทรปราการ	326.69	7,084.25	4,678	27,610
รวม	1,846.74	40,248.45	34,098	175,854

<p>■ พื้นที่จำหน่ายน้ำประปา (ที่มา : คำนวณพื้นที่ออกจากเส้นท่อระยะ ๑๐๐ เมตร และตำแหน่งผู้ใช้น้ำ)</p>	<p>■ แผนที่สภาพการใช้ที่ดิน (ที่มา : กรมพัฒนาที่ดิน ๒๕๕๔/๒๕๕๕)</p>
--	---